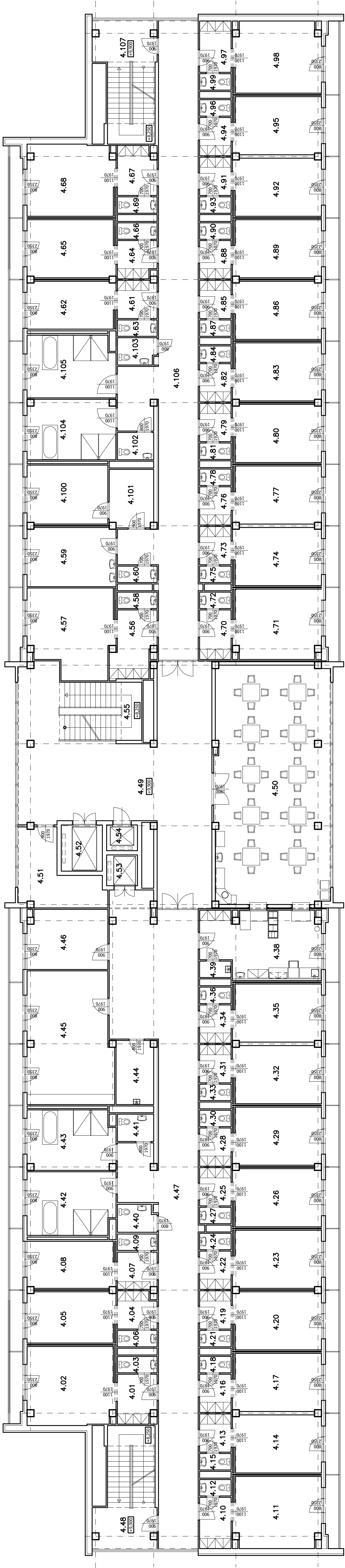


4.NP – A1



4.NP – A2

LEGENDA MÍSTNOSTÍ částí A1 a A2

3.patro (4.NP)

Číslo místn.	Účel místnosti
4.01	Předsín
4.02	Třílůžkový pokoj
4.03	WC
4.04	Předsín
4.05	Jednolůžkový pokoj
4.06	WC
4.07	Předsín
4.08	Jednolůžkový pokoj
4.09	WC
4.10	Předsín
4.11	Třílůžkový pokoj
4.12	WC
4.13	Předsín
4.14	Jednolůžkový pokoj
4.15	WC
4.16	Předsín
4.17	Dvoulůžkový pokoj
4.18	WC

Číslo místn.	Účel místnosti
4.19	Předsín
4.20	Dvoulůžkový pokoj
4.21	WC
4.22	Předsín
4.23	Dvoulůžkový pokoj
4.24	WC
4.25	Předsín
4.26	Dvoulůžkový pokoj
4.27	WC
4.28	Předsín
4.29	Dvoulůžkový pokoj
4.30	WC
4.31	Předsín
4.32	Dvoulůžkový pokoj
4.33	WC
4.34	Předsín
4.35	Dvoulůžkový pokoj
4.36	WC

Číslo místn.	Účel místnosti
4.38	Výdej jídel
4.39	Úklidová komora
4.40	Bezbarierové WC
4.41	Bezbarierové WC
4.42	Umývárna mužů
4.43	Umývárna ženy
4.44	Úklidová komora
4.45	Terapeutická dílna
4.46	Kancelář
4.47	Chodba
4.48	Schodiště
4.49	Schodišťová hala
4.50	Společenská místnost, jídelna
4.51	Inventář
4.52	Lůžkový výtah
4.53	Nákladní výtah
4.54	Osobní výtah
4.55	Schodiště

Číslo místn.	Účel místnosti
4.56	Předsín
4.57	Dvoulůžkový pokoj
4.58	WC
4.59	Službna
4.60	WC
4.61	Předsín
4.62	Jednolůžkový pokoj
4.63	WC
4.64	Předsín
4.65	Jednolůžkový pokoj
4.66	WC
4.67	Předsín
4.68	Třílůžkový pokoj
4.69	WC
4.70	Předsín
4.71	Třílůžkový pokoj
4.72	WC

Číslo místn.	Účel místnosti
4.73	Předsín
4.74	Dvoulůžkový pokoj
4.75	WC
4.76	Předsín
4.77	Dvoulůžkový pokoj
4.78	WC
4.79	Předsín
4.80	Dvoulůžkový pokoj
4.81	WC
4.82	Předsín
4.83	Dvoulůžkový pokoj
4.84	WC
4.85	Předsín
4.86	Dvoulůžkový pokoj
4.87	WC
4.88	Předsín
4.89	Dvoulůžkový pokoj
4.90	WC

Číslo místn.	Účel místnosti
4.91	Předsín
4.92	Dvoulůžkový pokoj
4.93	WC
4.94	Předsín
4.95	Dvoulůžkový pokoj
4.96	WC
4.97	Předsín
4.98	Třílůžkový pokoj
4.99	WC
4.100	Pomocná místnost sester
4.101	Pomocná místnost sester
4.102	Bezbarierové WC
4.103	Bezbarierové WC
4.104	Umývárna mužů
4.105	Umývárna ženy
4.106	Chodba
4.107	Schodiště

MaÚ - Magistrát města Ústí nad Labem	Vypracoval	M Dobník
ÚÚO - Ústí n.L. - Severní Terasa	Odp.projektant	M Dobník
Savebník : Statutární město Ústí nad Labem	Účel	PO pro ohl.st.
Domov pro seniory Severní Terasa, p.o.	Datum	10/2020
V Kldu 3133/12, Ústí nad Labem	Měřítko	1:100
stavební úpravy pavilonů A1 a A2 (výměna ověří)	Č.zak.	768 - 2020
Předsy 4.NP pavilonů A1 a A2 - stávající stav	Č.V.	1.4