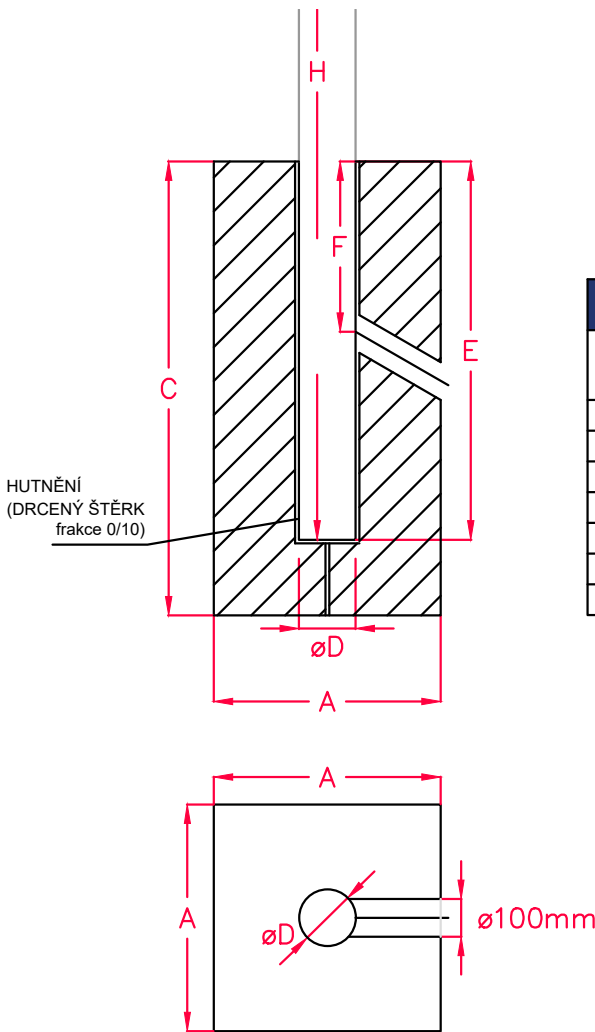
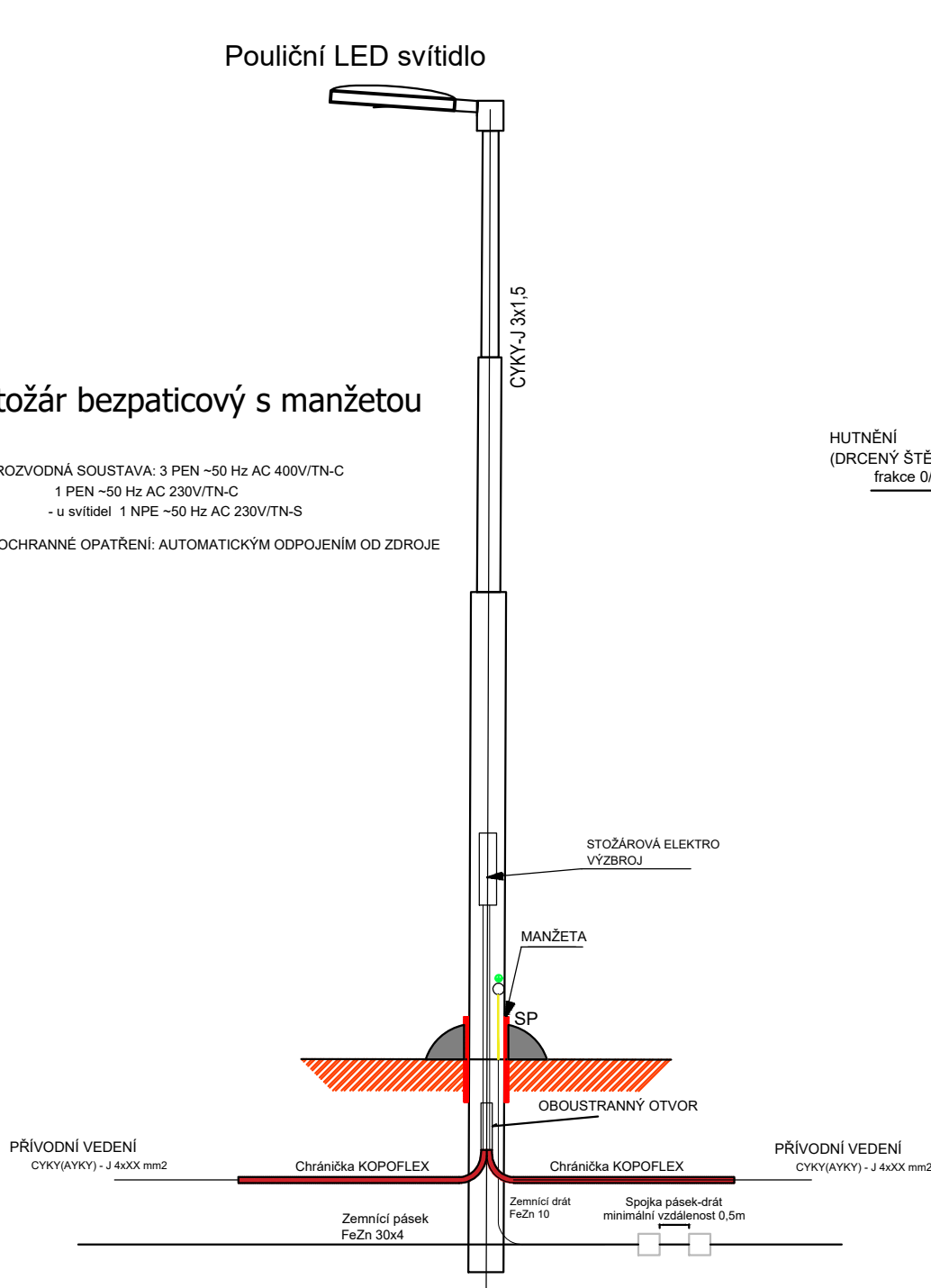


Pouliční LED svítidlo

Stožár bezpaticový s manžetou

ROZVODNÁ SOUSTAVA: 3 PEN ~50 Hz AC 400V/TN-C
1 PEN ~50 Hz AC 230V/TN-C
- u svítidel 1 NPE ~50 Hz AC 230V/TN-S

OCHRANNÉ OPATŘENÍ: AUTOMATICKÝM ODPOJENÍM OD ZDROJE



KOTVENÍ OSVĚTLOVACÍCH STOŽÁRŮ

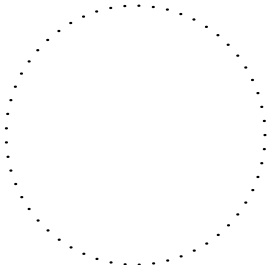
Kotevní bloky osvětlovacích stožárů jsou prováděny z prostého betonu tř. B20

Minimální výška kotevního bloku je 1,2 m

STOŽÁR S VÝLOŽNÍKEM					
VÝŠKA STOŽÁRU H (m)	PŮDORYS ROZMĚR A (mm)	VÝŠKA BLOKU C (mm)	PRŮMĚR OTVORU D (mm)	HLOUBKA OTVORU E (mm)	HLOUBKA ROZMĚR F (mm)
8	800	1700	200	1500	525
10	900	1700	250	1500	525
12	1000	1700	300	1500	550
14	1100	1700	300	1500	550
16	1100	2000	350	1800	550
18	1200	2200	350	2000	550
20	1200	2200	400	2000	550

STOŽÁR BEZ VÝLOŽNÍKU					
VÝŠKA STOŽÁRU H (m)	PŮDORYS ROZMĚR A (mm)	VÝŠKA BLOKU C (mm)	PRŮMĚR OTVORU D (mm)	HLOUBKA OTVORU E (mm)	HLOUBKA ROZMĚR F (mm)
4	500	1200	150	600	425
5	550	1200	150	800	425
6	600	1200	150	1000	450
7	650	1200	150	1000	450
8	700	1200	200	1000	450


Tabulková výpočtová únosnost základové zeminy:
 $R_{dt} = \min. 100kPa$



AUTORIZACE

ČÁST D SO 401

SOUŘADNICOVÝ SYSTÉM S-JTSK, VÝŠKOVÝ SYSTÉM Bpv

OBJEDNATEL: Statutární město Ústí nad Labem Velká Hradební 2336/8 401 00 Ústí nad Labem IČ: 00081531			
ZHOTOVITEL: ADVISA projekty a řízení dopravních staveb		NAVRHL / VYPRACOVAL: Martin VEJREK ZODPOVĚDNÝ PROJEKTANT: Ing. Miroslav Větrovský TECHNICKÁ KONTROLA: Ing. Miroslav PODLIPNÝ HLAVNÍ INŽENÝR PROJEKTU: Ing. Miroslav Větrovský	
PODZHOTOVITEL: PLANCON		NAVRHL / VYPRACOVAL: Rostislav Brož ZODPOVĚDNÝ PROJEKTANT: Ing. Petr Krupička TECHNICKÁ KONTROLA: Ing. Petr Krupička	
AKCE: Výstupní - rekonstrukce uličního prostoru		ČÍSLO ZAKÁZKY: 20-013-A DATUM: 1 / 2021 FORMÁT: 2 x A4 MĚŘÍTKO: REVIZE: 00 STUPEŇ PD: DUSP PARÉ:	
ČÍSLO OBJEKTU: SO 401	NÁZEV OBJEKTU: Veřejné osvětlení		
ČÍSLO PŘÍLOHY: 05	NÁZEV PŘÍLOHY: Kotvení osvětlovacích stožárů a uložení svítidla		