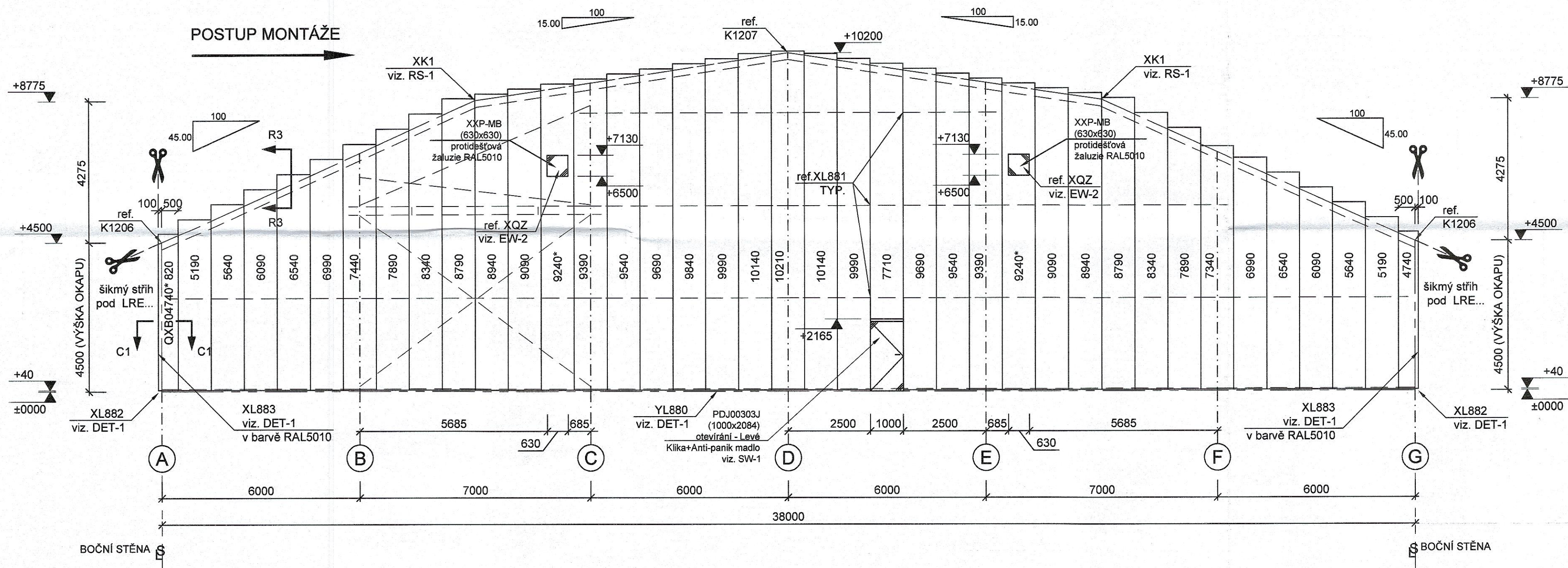


KONSTRUKCE ŠTÍTOVÉ STĚNY V OSE 1  
MĚŘÍTKO: 1/100



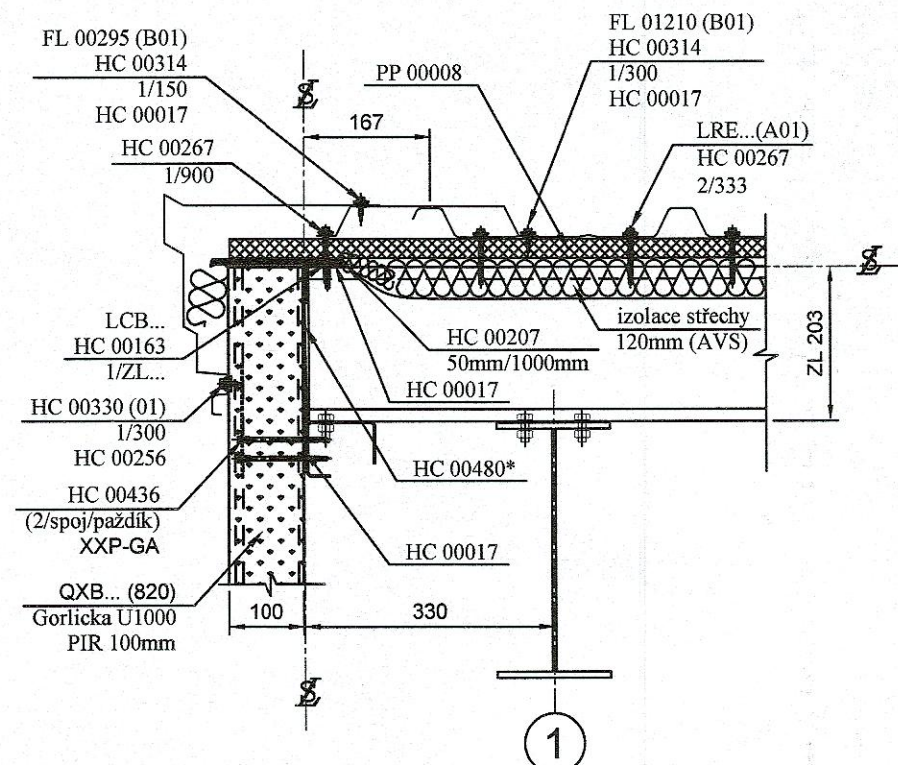
OPLÁŠTĚNÍ ŠTÍTOVÉ STĚNY V OSE 1  
MĚŘÍTKO: 1/100

ve stěně v ose 1 je použit panel  
GORLICKA U GS-PIR 100mm - QXB RAL5010

### R3-R3

REF: I1205A, K1205A

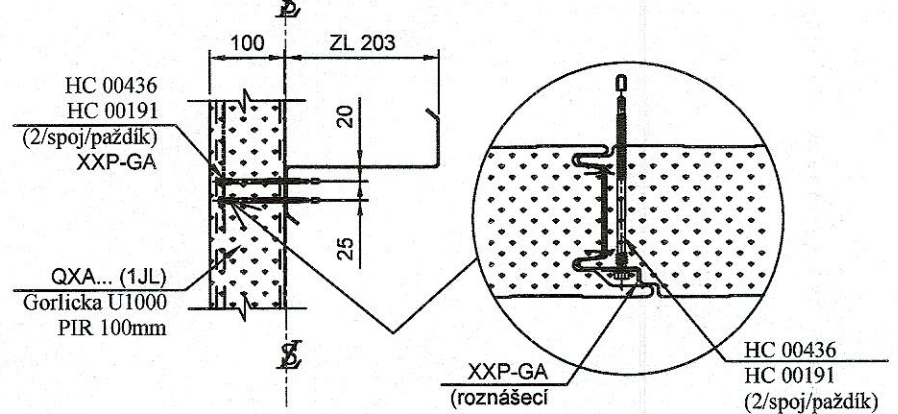
Měřítko 1:10



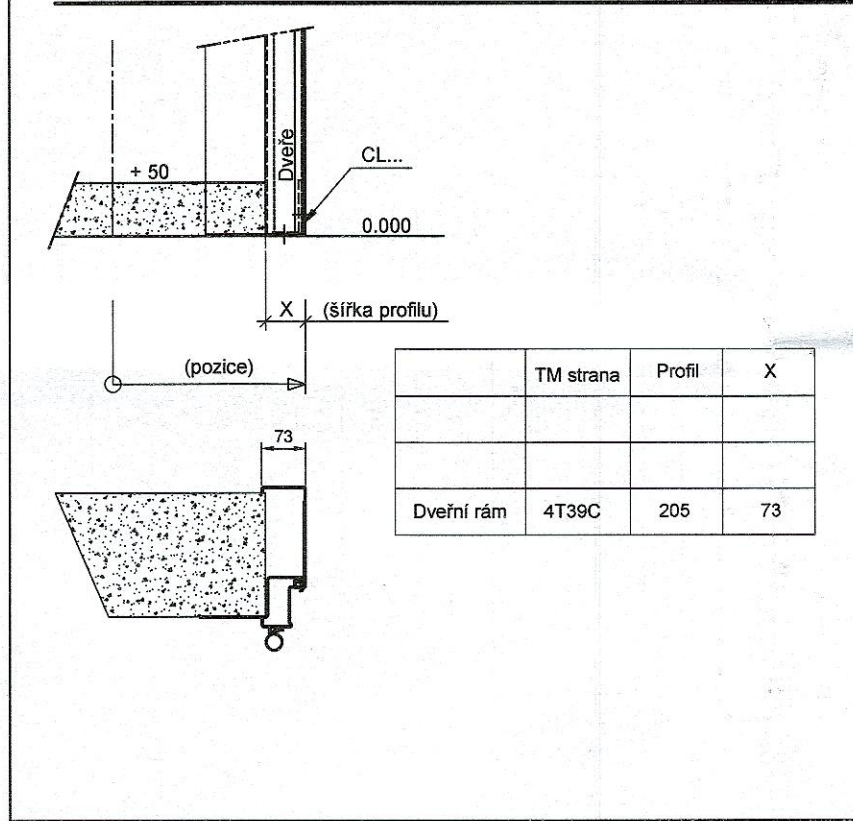
### XL881

REF: L881

Měřítko 1:10



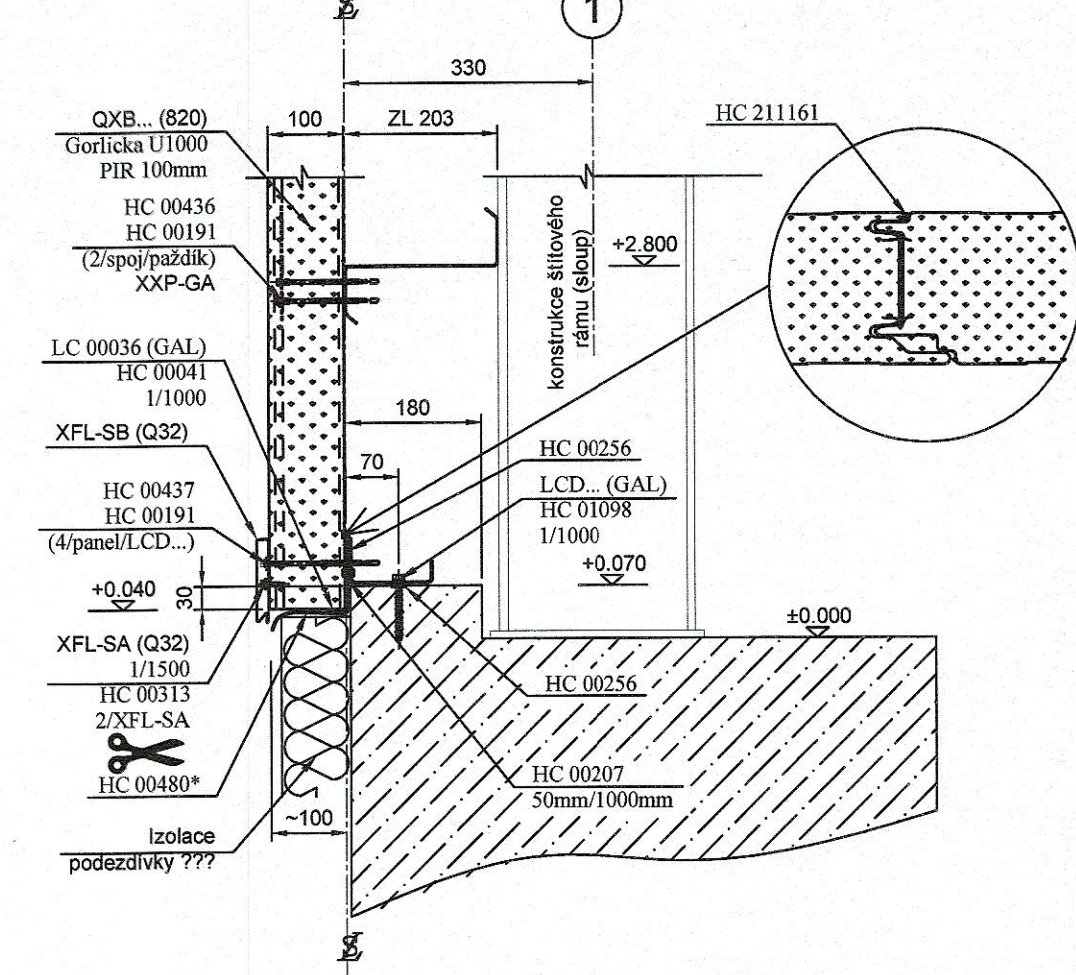
### DETAIL "OTVOR V SOKLU PRO DVEŘE"



### DETAIL SOKLU - YL880

REF: L880, S91..

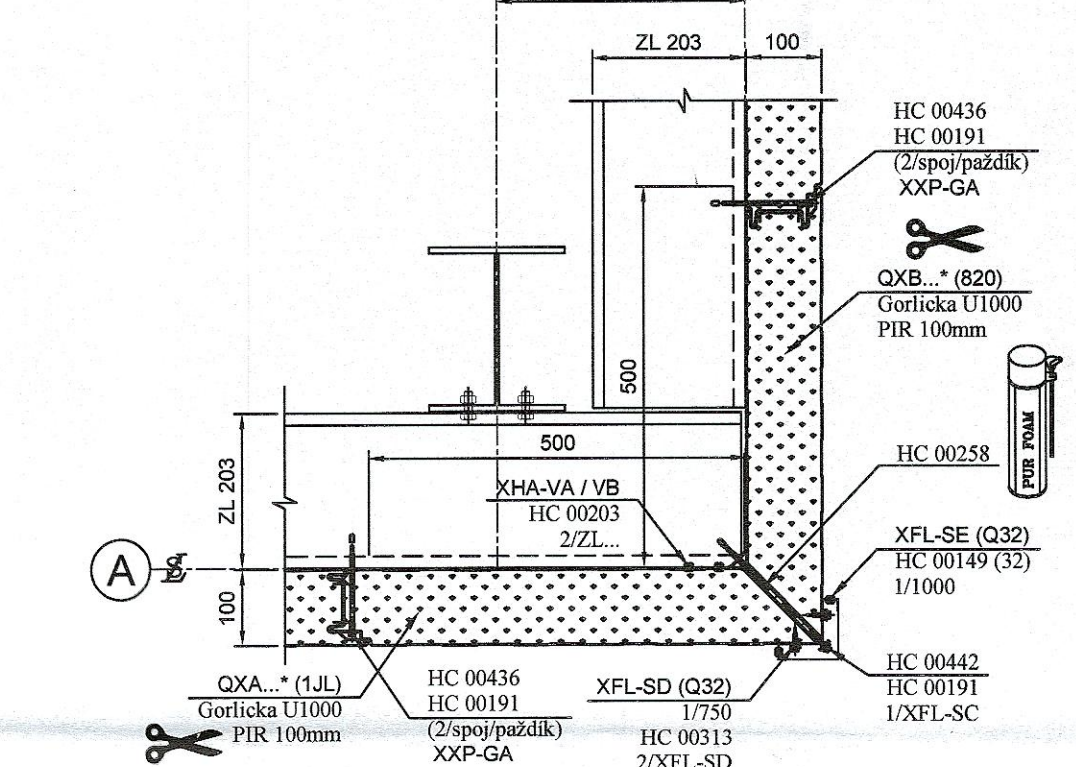
Měřítko 1:10



### C1-C1 - osa 1A

REF: XL882, XL883

Měřítko 1:10



HLAVNÍ PROJEKTANT: Ing. Martin Bergmann		ZODPOVĚDNÝ PROJEKTANT: Ing. Martin Bergmann		<b>ATELIER B3</b> MÍROVÉ NÁMĚSTÍ 2442/ ÚSTÍ NAD LABEM, 400 01	
OBJEKT:  STAVBA TENISOVÉ HALY na p.p.č. 422/1 NAD STÁVAJÍCÍ TENISOVÉ KURTY k.ú. KLÍŠE					
MÍSTO VÝSTAVBY p.p.č. 422/1, k.ú. KLÍŠE, ÚSTÍ NAD LABEM - Klíše					
INVESTOR: Magistrát města Ústí nad Labem, Velká hradbani 2336/8, Ústí n.L.					
ODDĚL DOKUMENTACE: F.1.		ČÁST PROJEKTU: KONSTRUKČNÍ ČÁST		DATUM: 06/2022 STUPEŇ: P MĚŘÍTKO 1:100(10) FORMÁT: A1	
PŘEDMĚT VÝKRESU: ŠTÍTOVÁ STĚNA V OSE 1				PŘEDMĚT VÝKRESU: EW-1	