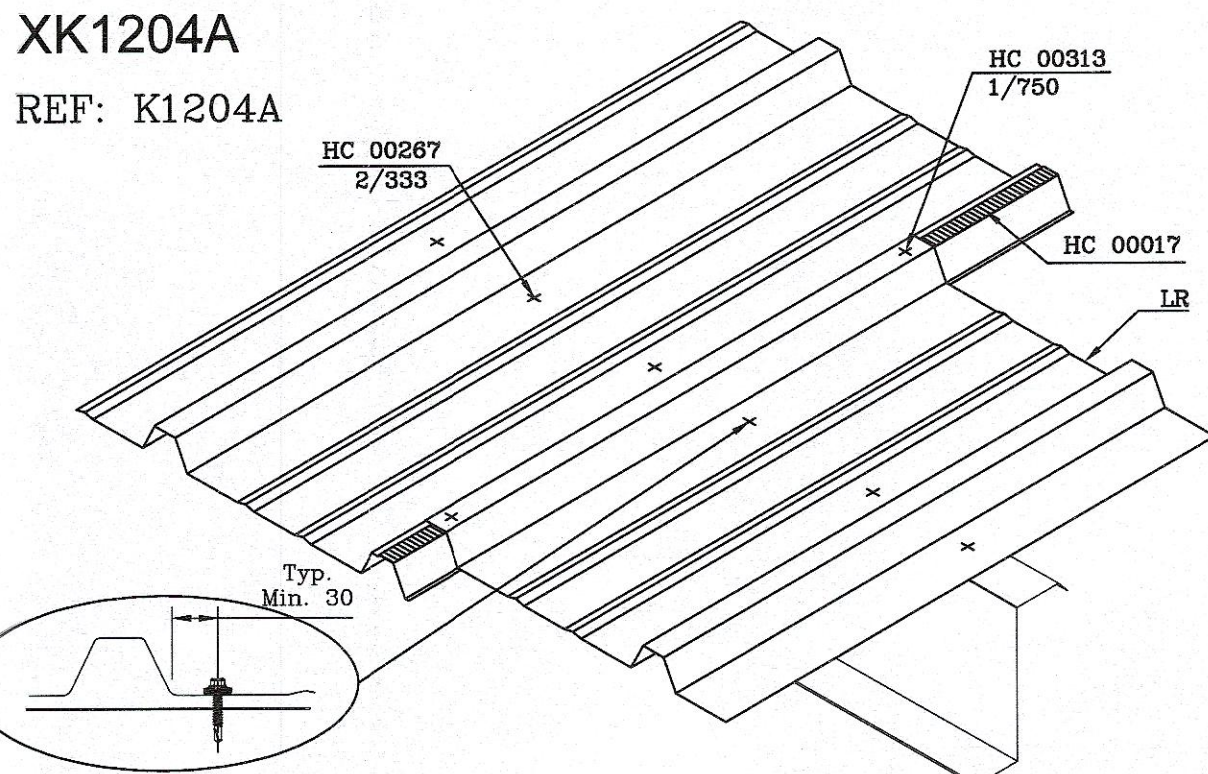
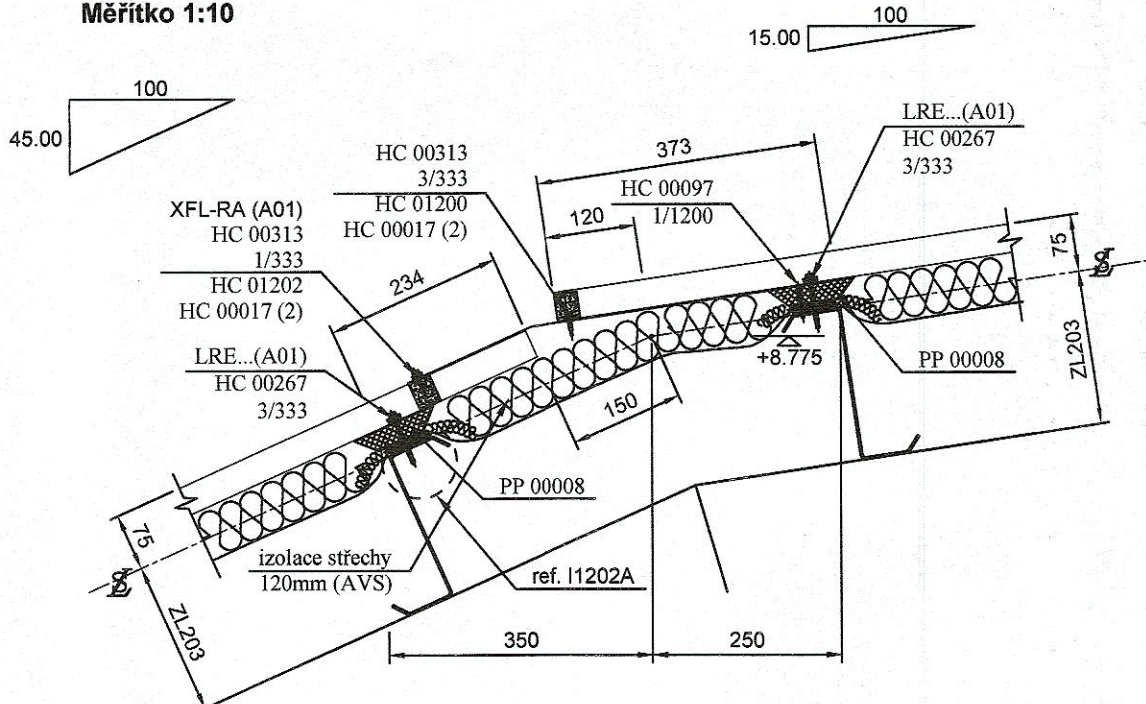


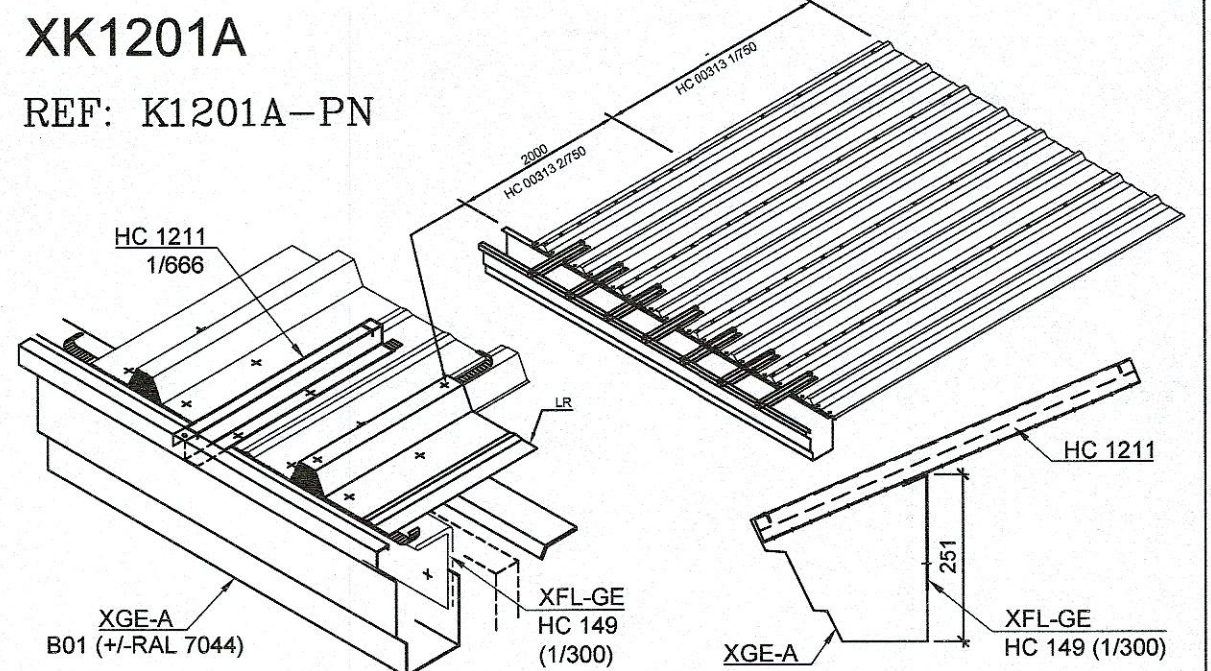
Panel LRE... (A01)  
= 6x HC267/Panel/ZL...  
viz. detail XK1204A



R1-R1  
REF: K1201A-PN, K1203A  
Měřítko 1:10

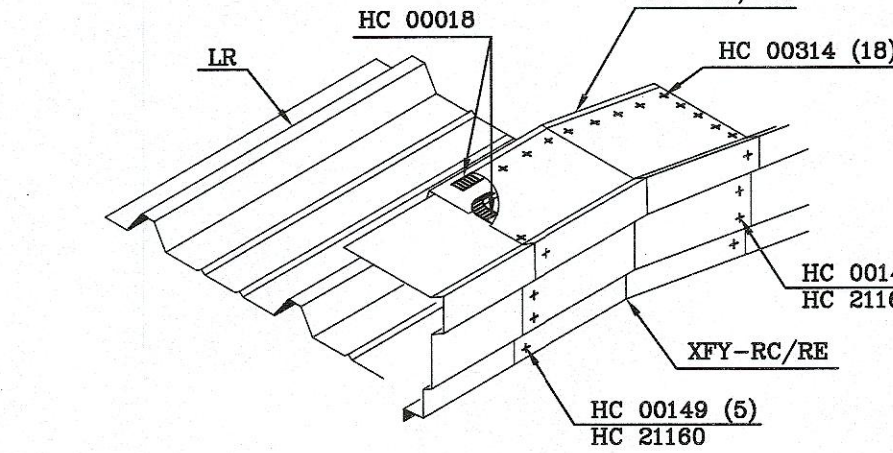


XK1201A  
REF: K1201A-PN

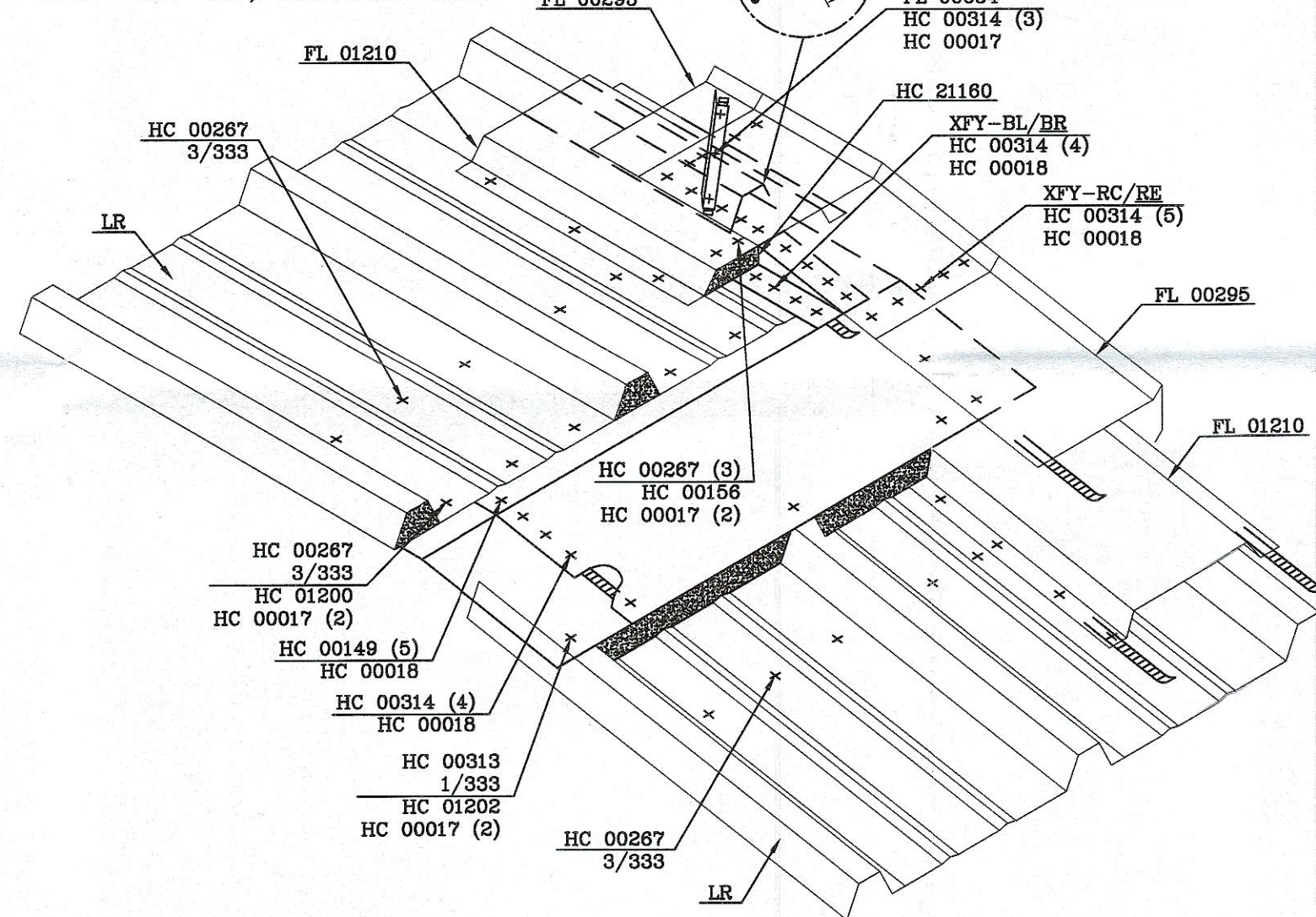


DÍKY VELKÉMU STŘEŠNÍMU SKLONU 45%  
MUSÍ BÝT ŽLAB PODEPŘEN HC 1211 - 1/666  
TAK JAK JE UVEDENO VE STANDARDNÍM DETAILU K1201A-PA

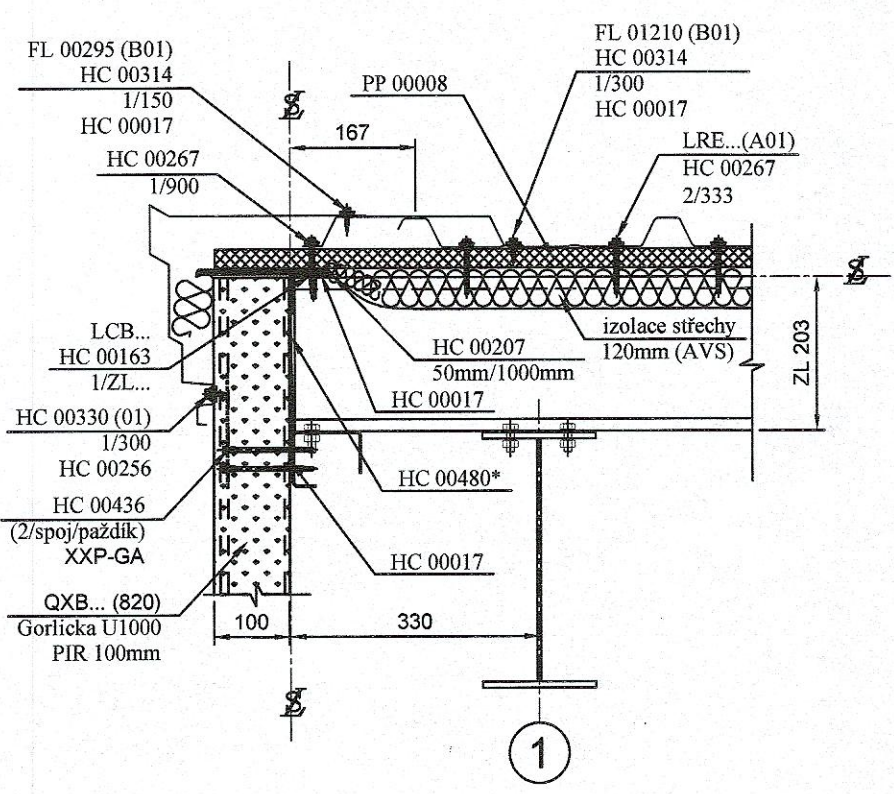
XK1 - 1/2  
REF: R1-R1



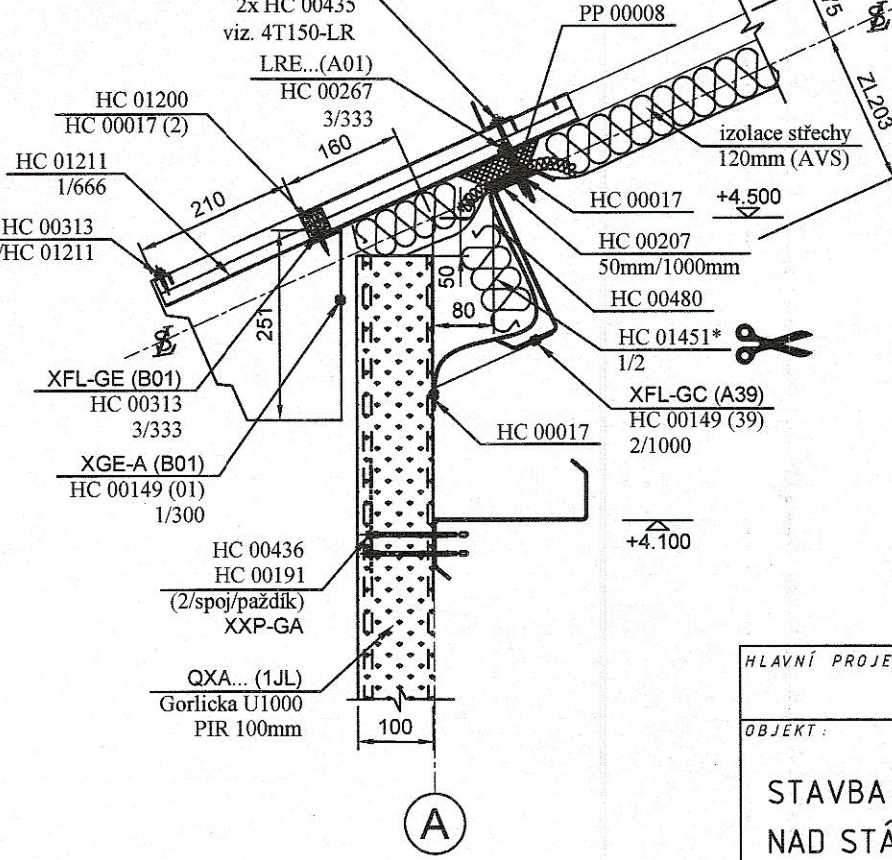
XK1 - 2/2  
REF: R1-R1, K1205A-PN



R3-R3  
REF: I1205A, K1205A  
Měřítko 1:10



R2-R2  
REF: K1201A-PN  
Měřítko 1:10



HLAVNÍ PROJEKTANT:	Ing. Martin Bergmann	ZODPOVĚDNÝ PROJEKTANT:	Ing. Martin Bergmann	ATELIER B3
OBJEKT:	STAVBA TENISOVÉ HALY na p.p.č. 422/1 NAD STÁVAJÍCÍ TENISOVÉ KURTY k.ú. KLÍŠE			MÍROVÉ NÁMĚSTÍ 2442/6 ÚSTÍ NAD LABEM, 400 01
MÍSTO VÝSTAVBY:	p.p.č. 422/1, k.ú. KLÍŠE, ÚSTÍ NAD LABEM - KLÍŠE			
INVESTOR:	Magistrát města Ústí nad Labem, Velká hraděbní 2336/8, Ústí n.L.			
ODDĚL DOKUMENTACE:	F.1.	CÁST PROJEKTU:	KONSTRUKČNÍ ČÁST	DATUM: 06/2022 STUPEŇ: PS
PŘEDNĚT VÝKRESU:				MĚŘÍTKO 1:10010 FORNÁT: A1
				PŘEDNĚT VÝKRESU:
				RS-1