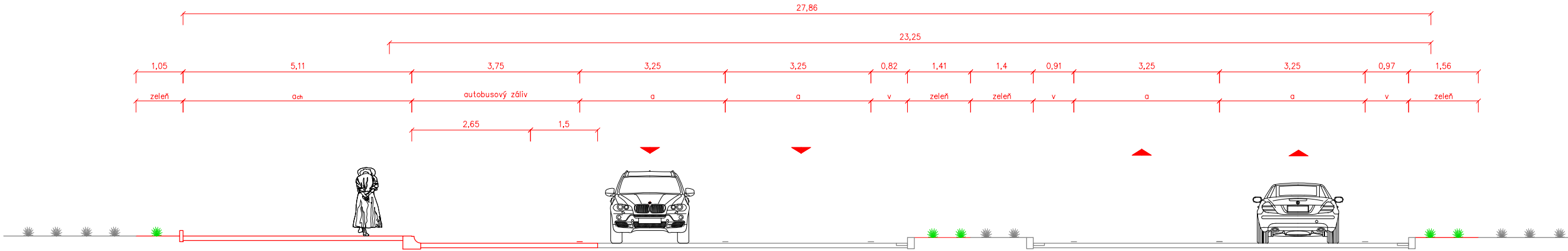
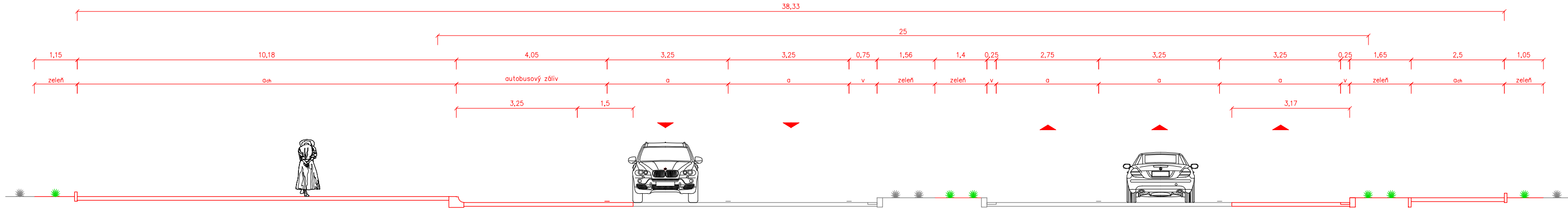


CHARAKTERISTICKÉ PŘÍČNÉ ŘEZY 1:100

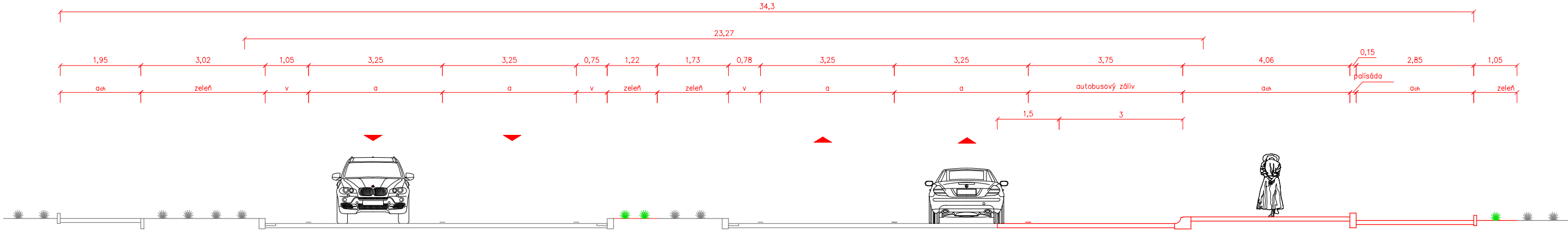
Řez 1 – SO 102 – řez zálivem zastávky "Sociální péče" směr centrum



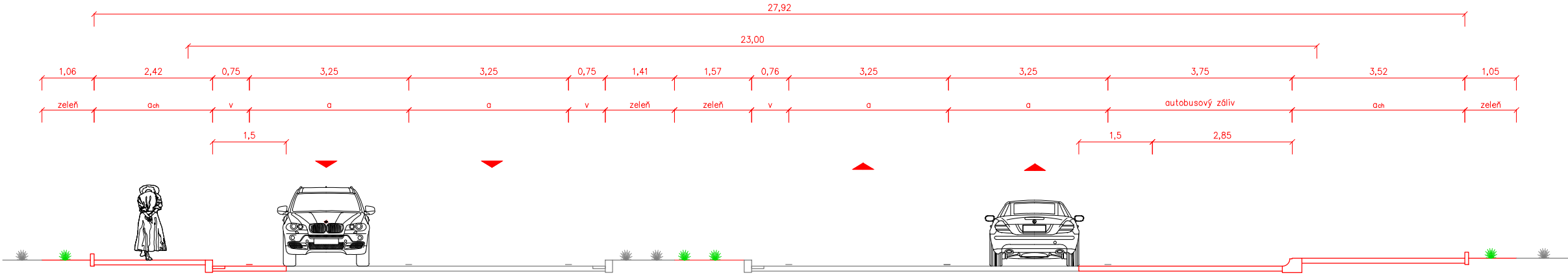
Řez 4 – SO 104 – řez zálivem zastávky "Masarykova nemocnice" směr centrum



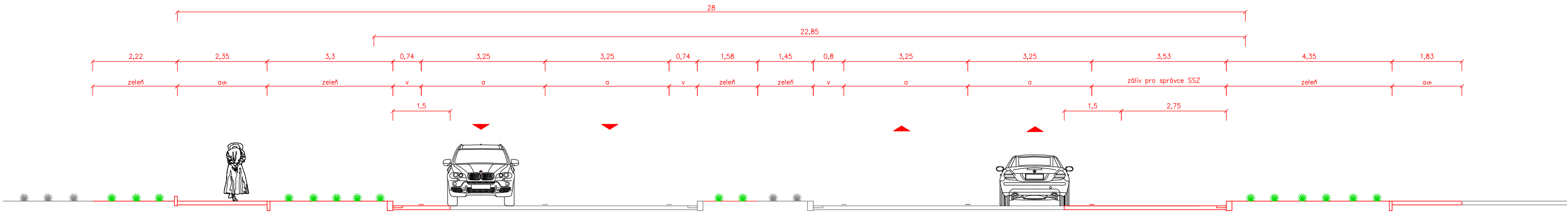
Řez 2 – SO 102 – řez zálivem zastávky "Sociální péče" směr Bukov



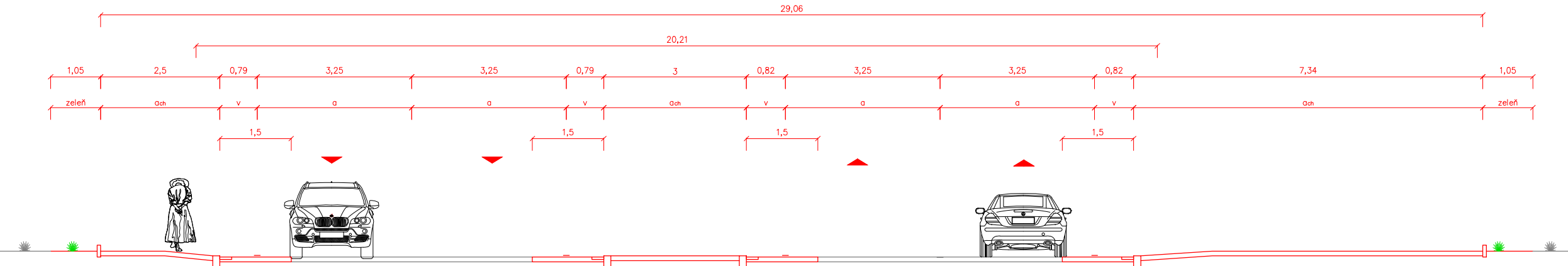
Řez 5 – SO 104 – řez zálivem přesunutě zastávky "Masarykova nemocnice" směr Bukov




Řez 3 – SO 103 – řez rušenými autobusovými zálivy u ul. Mezní



Řez 6 – SO 105 – řez přesunutým přechodem u zastávky "Bukov, sanatorium"



OBJEDNATEL:		ZHOTOVITEL:		
	Statutární město Ústí nad Labem VELKÁ HRADEBNÍ 2336/8 401 00 ÚSTNÍ NAD LABEM	 AFRY	AFRY CZ s.r.o. MAGISTRŮ 1275/13 140 00 PRAHA 4 tel.: +420 277 005 500 www.afry.cz	
HLAVNÍ INŽENÝR PROJEKTU: Ing. JIŘÍ LÁVIC	ZODPOVĚDNÝ PROJEKTANT: Ing. JIŘÍ LÁVIC	VYPRACOVAL: Ing. JAN PAVLÍK	KONTROLOVAL: Ing. JIŘÍ LÁVIC	
NÁZEV PROJEKTU: ÚSTÍ NAD LABEM - UL. SOCIÁLNÍ PÉČE - ZVÝŠENÍ BEZPEČNOSTI				
ČÁST:	D - DOKUMENTACE OBJEKTŮ			
STAVEBNÍ OBJEKT:	SO 100 - OBJEKTY KOMUNIKACÍ			
PŘÍLOHA:	CHARAKTERISTICKÉ PŘÍČNÉ ŘEZY			
KRAJ:	ÚSTECKÝ KRAJ	ČÁST:	PŘÍLOHA Č.:	ČÍSLO PARE:
DATUM:	01/2023	D 2	3.	
STUPEŇ:	DUSP			
MĚŘÍTKO:	1:100			
Č. ZAKÁZKY:	2021/0039			