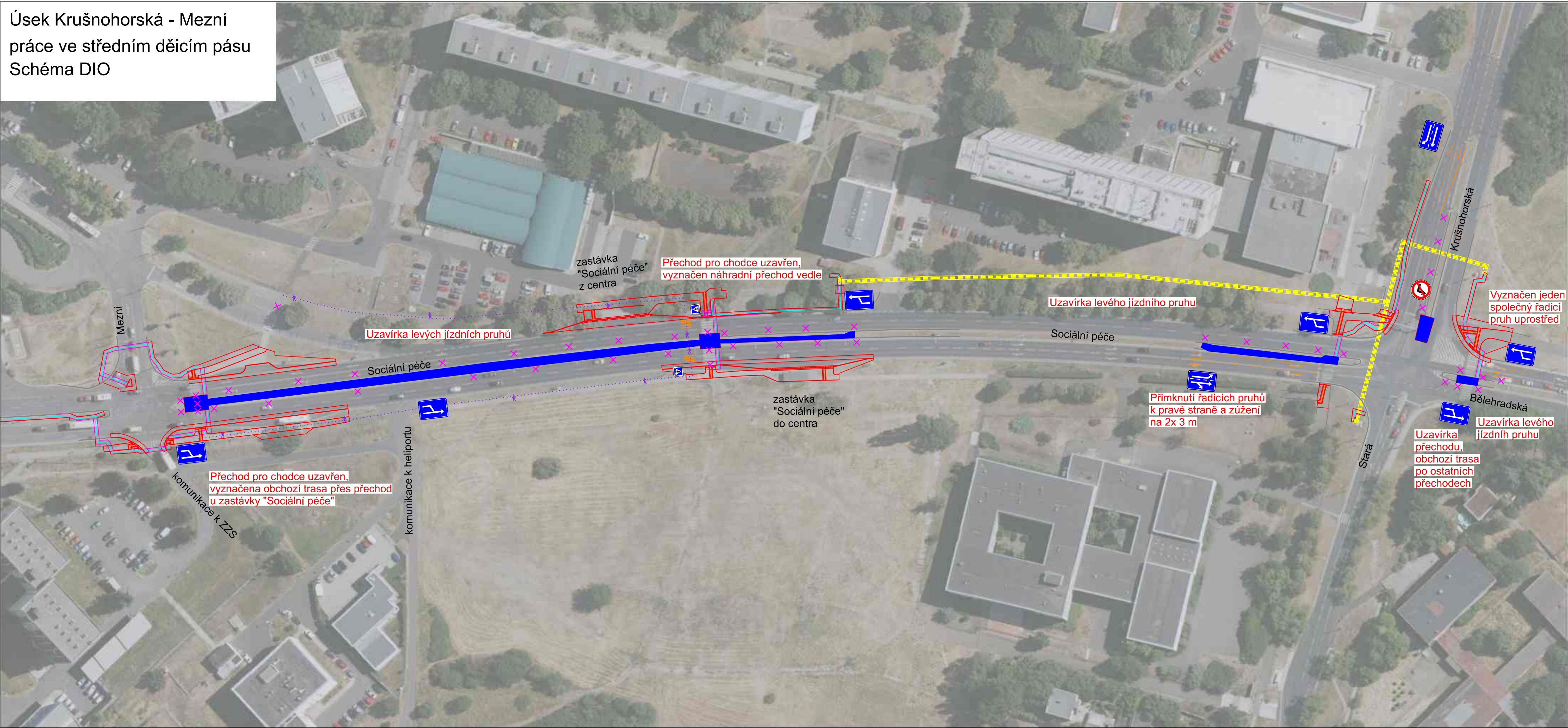


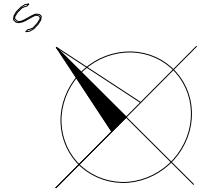
Úsek Krušnohorská - Mezní
práce ve středním dělicím pásu
Schéma DIO



LEGENDA:

- pracovní místo
- uzavřený jízdní pruh /přechod pro chodce
- schématické znázornění změny organizace dopravy
- obchozí trasa pro pěší
- objízdná trasa pro motorovu dopravu
- vedení dopravy při převádění do protisměru:
 - směr z centra, Bukov
 - směr do centra, Bělehradská
- provizorní nástupiště zastávky BUS
- SSZ vypnuto do blikající žluté

Podkladová data: © TopGis a.s.



SOUŘADNICOVÝ S-JTSK, VÝŠKOVÝ SYSTÉM Bpv

OBJEDNATEL:		STATUTÁRNÍ MĚSTO ÚSTÍ NAD LABEM		ZHOTOVITEL:		AFRY CZ s.r.o.	
		VELKÁ HRADEBNÍ 2336/8 401 00 ÚSTÍ NAD LABEM				MAGISTRŮ 1275/13 140 00 PRAHA 4 tel.: +420 277 005 500 www.afry.cz	
HLAVNÍ INŽENÝR PROJEKTU:		ZODPOVĚDNÝ PROJEKTANT:		VYPRACOVAL:		KONTROLOVAL:	
 Ing. JIŘÍ LÁVIC		 Ing. MARTÍN PAVLŮ		 Ing. MARTÍN PAVLŮ		 Ing. JIŘÍ LÁVIC	
NÁZEV PROJEKTU:							
ÚSTÍ NAD LABEM, UL. SOCIÁNÍ PÉČE – ZVÝŠENÍ BEZPEČNOSTI							
ČÁST:		D - DOKUMENTACE OBJEKTŮ					
STAVEBNÍ OBJEKT:		SO 180 - DOPRAVNĚ INŽENÝRSKÁ OPATŘENÍ					
PŘÍLOHA:		Úsek Krušnohorská - Mezní, práce v SDP, schéma DIO					
KRAJ:	ÚSTECKÝ	ČÁST:		PŘÍLOHA Č.:		ČÍSLO PARE:	
DATUM:	05/2022						
STUPEŇ:	DSP						
MĚŘÍTKO:	1:1000						
Č. ZAKÁZKY:	2021/0039						
		2		1			