

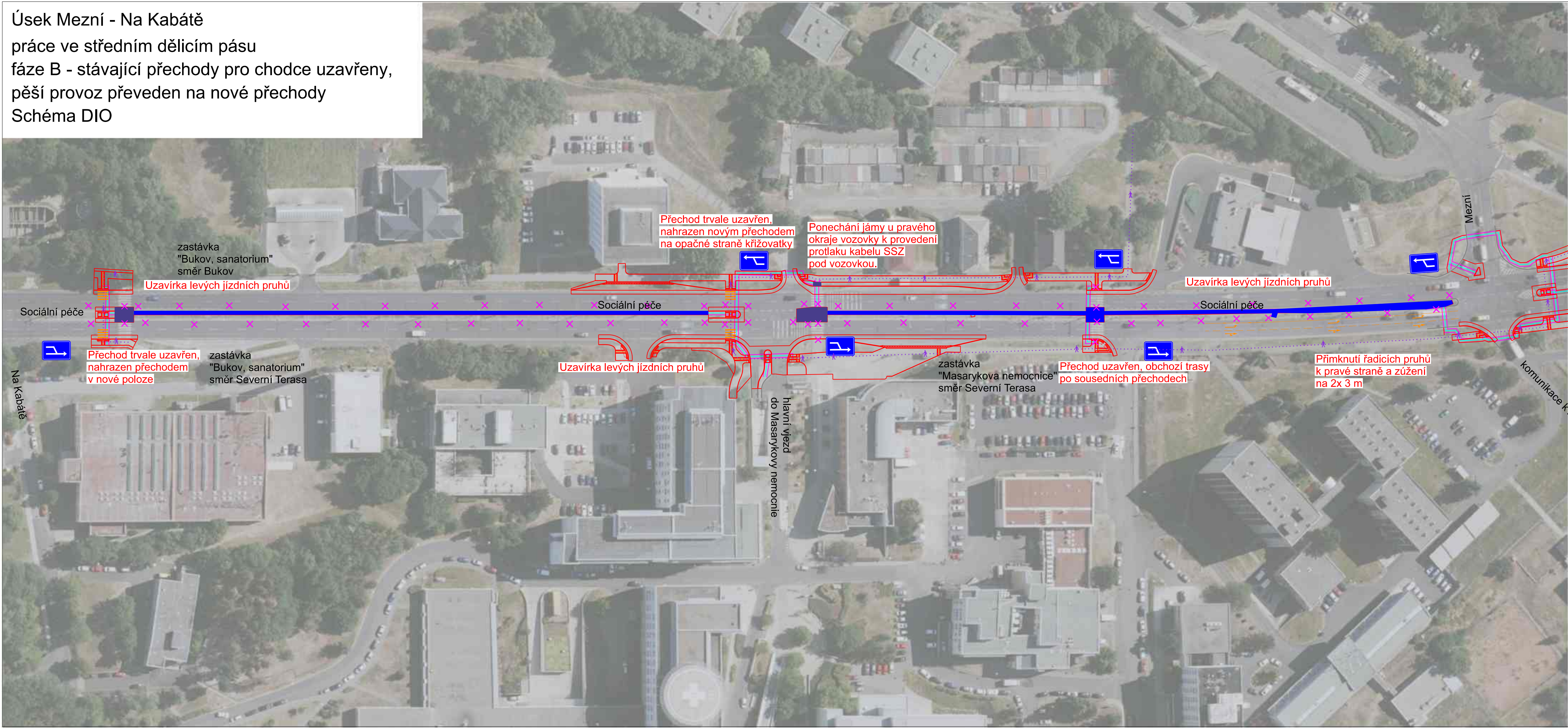
Úsek Mezní - Na Kabátě

práce ve středním dělicím pásu

fáze B - stávající přechody pro chodce uzavřeny,

pěší provoz převeden na nové přechody

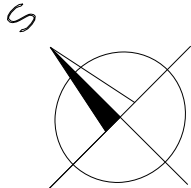
Schéma DIO






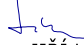


LEGENDA:

- pracovní místo
- uzavřený jízdní pruh /přechod pro chodce
- schématické znázornění změny organizace dopravy
- obchozí trasa pro pěší
- objížděná trasa pro motorovou dopravu
- vedení dopravy při převádění do protisměru:
 - směr z centra, Bukov
 - směr do centra, Bělehradská
- provizorní nástupiště zastávky BUS
- SSZ vypnuto do blikající žluté

Podkladová data: © TopGis a.s.



OBJEDNATEL:		ZHOTOVITEL:		
	STATUTÁRNÍ MĚSTO ÚSTÍ NAD LABEM VELKÁ HRADEBNÍ 2336/8 401 00 ÚSTÍ NAD LABEM	 AFRY	AFRY CZ s.r.o. MAGISTRŮ 1275/13 140 00 PRAHA 4 tel.: +420 277 005 500 www.afry.cz	
HLAVNÍ INŽENÝR PROJEKTU:	ZODPOVĚDNÝ PROJEKTANT:	VYPRACOVAL:	KONTROLOVAL:	
 Ing. JIŘÍ LÁVIC	 Ing. MARTIN PAVLŮ	 Ing. MARTIN PAVLŮ	 Ing. JIŘÍ LÁVIC	
NÁZEV PROJEKTU:				
ÚSTÍ NAD LABEM, UL. SOCIÁNÍ PÉČE – ZVÝŠENÍ BEZPEČNOSTI				
ČÁST:	D - DOKUMENTACE OBJEKTŮ			
STAVEBNÍ OBJEKT:	SO 180 - DOPRAVNĚ INŽENÝRSKÁ OPATŘENÍ			
PŘÍLOHA:	Úsek Mezní - Na Kabátě, práce v SDP, fáze B, schéma DIO			
KRAJ:	ÚSTECKÝ	2	PŘÍLOHA Č.: 4.B	ČÍSLO PARE:
DATUM:	05/2022			
STUPEŇ:	DSP			
MĚŘÍTKO:	1:1000			
Č. ZAKÁZKY:	2021/0039			