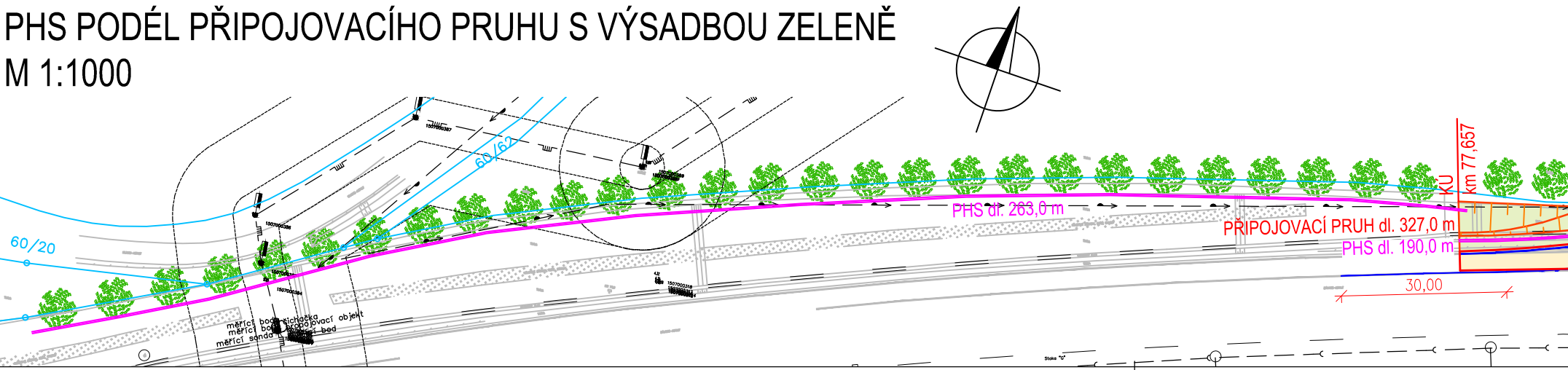
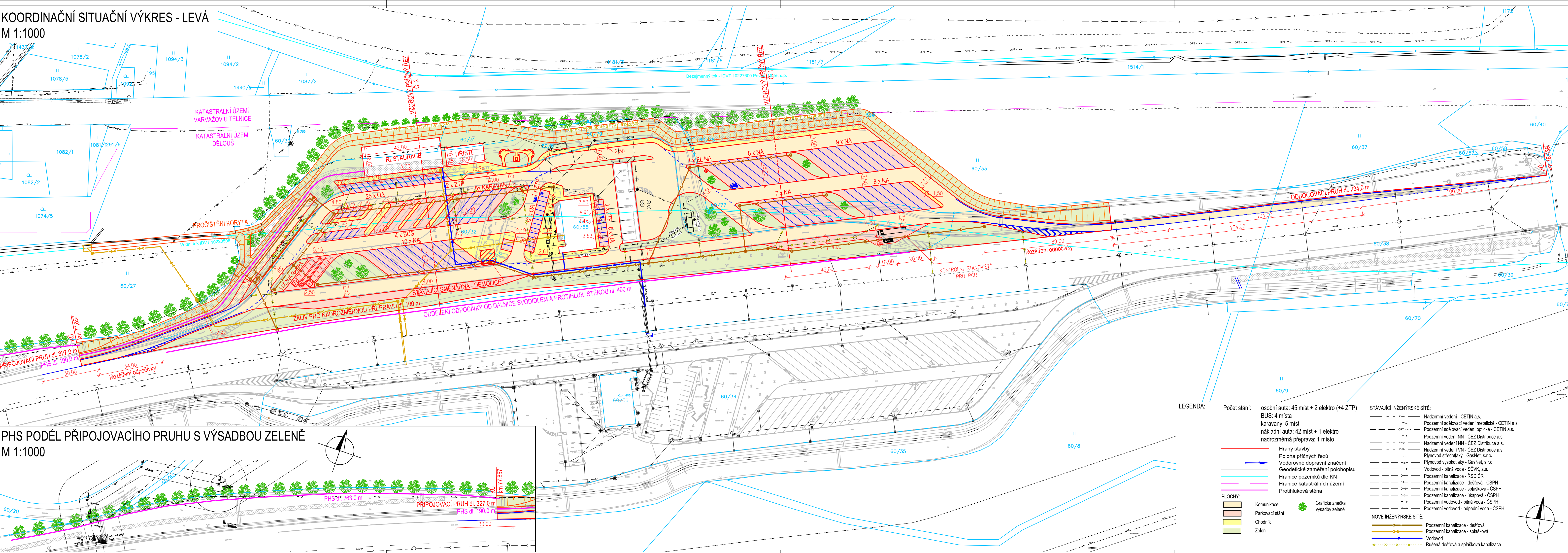


KOORDINAČNÍ SITUAČNÍ VÝKRES - LEVÁ  
 M 1:1000



LEGENDA:

Počet stání: osobní auta: 45 míst + 2 elektro (+4 ZTP)  
 BUS: 4 místa  
 karavany: 5 míst  
 nákladní auta: 42 míst + 1 elektro  
 nadrozměrná přeprava: 1 místo

Hrany stavby  
 Poloha příčných řezů  
 Vodorovné dopravní značení  
 Geodetické zaměření polohopisu  
 Hranice pozemků dle KN  
 Hranice katastrálních území  
 Protihluková stěna

PLOCHY:  
 Komunikace  
 Parkovací stání  
 Chodník  
 Zeleň

Grafická značka  
 výsadby zeleně

STÁVAJÍCÍ INŽENÝRSKÉ SÍTĚ:  
 Nadzemní vedení - CETIN a.s.  
 Podzemní sdělovací vedení metalické - CETIN a.s.  
 Podzemní sdělovací vedení optické - CETIN a.s.  
 Podzemní vedení NN - ČEZ Distribuce a.s.  
 Nadzemní vedení NN - ČEZ Distribuce a.s.  
 Nadzemní vedení VN - ČEZ Distribuce a.s.  
 Plynovod středotlaký - GasNet, s.r.o.  
 Plynovod vysokotlaký - GasNet, s.r.o.  
 Vodovod - pitná voda - SČVK a.s.  
 Geodetické zaměření polohopisu  
 Podzemní kanalizace - RSD ČR  
 Podzemní kanalizace - dešťová - ČSPH  
 Podzemní kanalizace - splašková - ČSPH  
 Podzemní kanalizace - úkypová - ČSPH  
 Podzemní vodovod - pitná voda - ČSPH  
 Podzemní vodovod - odpadní voda - ČSPH

NOVÉ INŽENÝRSKÉ SÍTĚ:  
 Podzemní kanalizace - dešťová  
 Podzemní kanalizace - splašková  
 Vodovod  
 Rušená dešťová a splašková kanalizace

1	08/2023	ČISTOPIS	Střechová	Fazekas
Č.	Datum	Popis	Vypracoval	Schválil
		REVIZE		

Objednatel:
 

ŘEDITELSTVÍ SILNIC A DÁLNIC ČR  
 NA PANKRÁCI 56, 145 05 PRAHA 4

Zhotovitel:
 

ŘSD-MIN-PD-21  
 Vedoucí společnosti: 4roads s.r.o., Slunná 541/27, 162 00 Praha 6

4roads

AFRY

SATRA

PONEX s.r.o.

Navrh/vypracoval:	Zodpovědný projektant:	Zpracovatel:
Veronika Střechová	Ing. Pavel Paška	4roads s.r.o.
Technická kontrola:	Hlavní inženýr projektu:	Slunná 541/27 162 00 Praha 6 IČ: 06327354
Ing. Martin Kouba	Ing. Karel Fazekas, Ph.D.	

Kraj:	Ústecký	Čís.sm.obj.:	02PA-000672
Katastrální území:	Děloš	Čís.akce:	22038
Akce:	D8 Rozšíření odpočívky Varvažov v km 77,9 - aktualizace	Datum:	04/2023
	technické studie	Formát:	5x44
Část:		Měřítko:	1:1000
Stupeň:		Číslo kopie:	ST
Přiloha:	Koordináční situace - levá	Číslo přílohy:	B2.1